



Siedziba: 91-726 Łódź ul. Wojska Polskiego 165a  
Filia: 90-604 Łódź ul. Zielona 34



tel: 0048 (0) 42-617-23-22  
tel: 0048 (0) 42-632-24-01



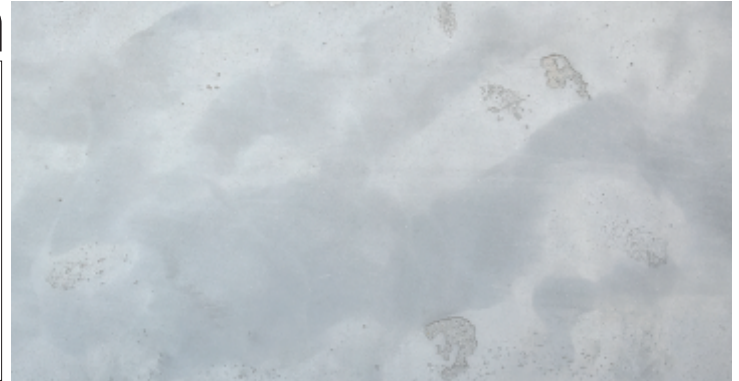
fax: 0048 (0) 42-617-23-21  
fax: 0048 (0) 42-634-36-13



www.ecorson.com  
e-mail: info@ecorson.com

### SYSTEM: MFA / BUCCIATO E / BETON MICRO / LUMICCA INCOLORE

Tynk charakteryzujący się jednolitym, selekcjonowanym i bardzo drobnym ziarnem w masie, dający możliwości tworzenia m.in. powierzchni gładkich o minimalnej i delikatnej strukturze betonu. W pełni ekologiczny, naturalne składniki i cykl produkcji oraz alkaliczne pH, zapewniają doskonałe odprowadzenie wilgoci ze ścian, a także hamują rozwój grzybów, pleśni i innych mikroorganizmów. Zastosowany w systemie jest niezwykle odporny na zmywanie, a nawet szorowanie oraz łatwy w konserwacji, spełnia wysokie wymagania produktu profesjonalnego. Doskonale nadaje się do wykończenia ścian wewnątrz i na zewnątrz, szczególnie narażonych na zabrudzenia i uszkodzenia mechaniczne, również do wykończenia w oryginalny i ekskluzywny sposób domu czy firmy. Efekt ten można stosować wewnątrz bezpośrednio w systemie na tynki cementowo wapienne i tynki maszynowe, bez potrzeby wykonywania gładzi gipsowych i idealnego wygładzenia powierzchni. Do nanoszenia warstw tego tynku, należy stosować oryginalne pacy ze stali Inox.



PRODUKT	WYDAJNOŚĆ	ROZCIEŃCZANIE	NARZĘDZIA	OPIS SYSTEMU	SCHNIECIE
<b>MFA CLASSIC</b> gruntowanie <b>1</b>	1l / 30m <sup>2</sup>	Dodać 3l wody do 1l gruntu	szcotka (ławkowiec)	Podłoże chłonne (stabilne), należy zagruntować stosując rozcieńczony koncentrat MFA Classic 1:3 z wodą. Nanosić grunt za pomocą ławkowca, dokładnie wcierając w podłoże. Gruntowanie wzmacnia powierzchnię i zwiększa przyczepność oraz wydajność kolejnych warstw.	4 - 6h

(W ZALEŻNOŚCI OD PODŁOŻA NALEŻY ZASTOSOWAĆ ODPOWIEDNI GRUNT)

<b>MFA PLUS</b> gruntowanie <b>1</b>	1l / 30m <sup>2</sup> (po rozcieńczeniu 1 do 3 z wodą)	Dodać max. 3l wody do 1l gruntu	szcotka (ławkowiec)	Podłoża chłonne, tzw. słabe oraz powierzchnie starych ścian, zaleca się użyć gruntu wzmacniającego MFA PLUS, rozcieńczonego max 1:3 z wodą. Nanosić grunt za pomocą ławkowca, dokładnie wcierając w podłoże. Gruntowanie wzmacnia i zapobiega nadmiernej chłonności, głęboko penetrując i wiążąc podłoże, zwiększa przyczepność oraz wydajność kolejnych warstw.	7 - 8h
<b>BUCCIATTO E</b> podkład kwarcowy <b>2</b>	1kg / ok. 5 - 7m <sup>2</sup>	ok. 30% wody	szcotka (ławkowiec)	Bucciato E stosowany jako podkład kwarcowy, należy rozcieńczyć ok 30% wodą i dobrze wymieszać. Następnie nanieść za pomocą ławkowca zgodnie z kierunkiem późniejszej warstwy dekoracyjnej. Powstała powierzchnia kwarcowa zwiększy przyczepność i ułatwi nam nanoszenie kolejnych warstw.	5h

LUB

W PRZYPADKU GDY PODŁOŻE NIE JEST JEDNOLICIE CHŁONNE NA CAŁEJ POWIERZCHNI (NP. ŁĄCZENIA PŁYT G/K, ŁĄCZENIA PŁYT G/K Z MUREM, ZAPRAWKI, ŁĄTKOWANIA, STOSOWANIE RÓŻNYCH RODZAJÓW GIPSÓW LUB SZPACHLI) MOGĄ POWSTAĆ W TYCH MIEJSCACH RÓŻNE KOLORY WYBARWIENIA W STOSUNKU DO RESZTY POWIERZCHNI. W CELU WYRÓWNIANIA ZALECA SIĘ ZASTOSOWAĆ WARSTWĘ ODCINAJĄCĄ PRZED NAŁOŻENIEM OXIDECOR E.

<b>PRIMER BLC</b> podkład kwarcowy odcinający <b>2</b>	1kg / 12m <sup>2</sup>	got. do użycia, ew. do 5%	szcotka (ławkowiec)	Primer BLC należy rozcieńczyć 0-5% z wodą i dobrze wymieszać. Następnie nanieść za pomocą ławkowca zgodnie z kierunkiem późniejszej warstwy dekoracyjnej. Powstała powierzchnia kwarcowa zwiększa przyczepność i ułatwi nam nanoszenie kolejnych warstw.	12h
<b>BETON MICRO</b> warstwa dekoracyjna <b>3</b>	0,83-1kg / 1m <sup>2</sup>	gotowy do użytku	paca INOX	Tynk Beton Micro przed użyciem należy dokładnie wymieszać. Przy pomocy dużej pacy наносimy warstwę i jednocześnie rozprowadzamy tynk wyciskając jego nadmiar. Na dosychającej warstwie zaleca się w niewielkiej ilości nałożyć masę miejscowo, a następnie przed wyschnięciem w odpowiednim czasie wygładzić pacą Inox. Prace wykonujemy etapami, aż do całkowitego jej ukończenia na danej powierzchni.	min. 8-12h

OPCJONALNIE (ZALECANA PRZY CIEMNYCH KOLORACH BETONU I ZASTOSOWANIA ZEWNĘTRZNEGO)

<b>LUMICCA PATINA</b> impregnacja  (warstwa opcjonalna) <b>4</b>	20-30m <sup>2</sup> /1l	100-200% wodą	pędzel, szcotka zmiotka, szmatka bawełniana, euromal (do gładkich powierzchni)	Przed użyciem impregnatu należy powierzchnię dokładnie odpylić i oczyścić, najlepiej za pomocą pędzla, miękkiej szcutki lub szmatki bawełnianej. Na oczyszczone podłoże nanieść Lumicce Patina za pomocą pędzla lub bawełnianej szmatki, dokładnie wcierając w podłoże. Nadmiar usunąć za pomocą gąbki lub szmatki bawełnianej.	24h
--	-------------------------	---------------	--	---	-----

W PRZYPADKU STOSOWANIA DEKORACJI NA ZEWNĄTRZ ZALECA SIĘ NAŁOŻENIE DODATKOWEJ WARSTWY **LUMICCA PATINA** W CELU DODATKOWEGO ZABEZPIECZENIA POROWATEJ POWIERZCHNI TYNKU.

<b>LUMICCA INCOLORE</b> impregnacja <b>5</b>	1l / 15-20m <sup>2</sup>	ok. 100 - 150% wody	szcotka (ławkowiec), euromal	Lumicca incolore gruntuje i impregnuje powierzchnię. Przed rozpoczęciem pracy, należy farbę rozcieńczyć 1:1 max. 1:1,5 wodą i dobrze wymieszać. Produkt nanieść ławkowcem i rozprowadzić równomiernie euromalem, zgodnie z kierunkiem wcześniej ułożonego wzoru. Nadmiar impregnacji, szczególnie we wżerach wytrzeć szmatką bawełnianą. Prace wykonujemy etapami, aż do jej całkowitego ukończenia.	5h
--	--------------------------	---------------------	------------------------------	--	----

USUWANIE NADMIARU LUMICCA INCOLORE ZA POMOCĄ SZMATKI JEST SZCZEGÓLNIE WAŻNE PRZY CIEMNYCH KOLORACH DEKORACJI