

Siedziba: 91-726 Łódź ul. Wojska Polskiego 165a
Filia: 90-604 Łódź ul. Zielona 34

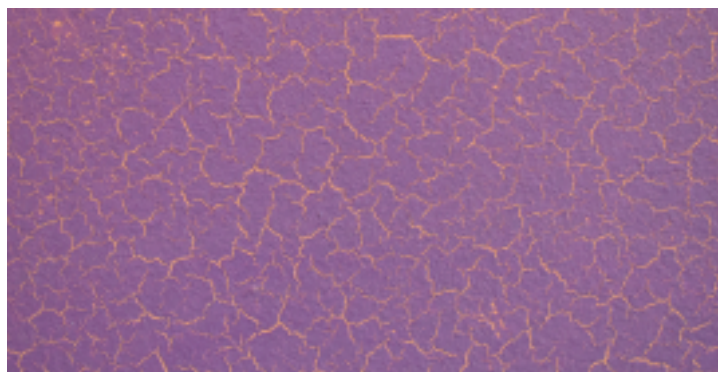
tel: 0048 (0) 42-617-23-22
tel: 0048 (0) 42-632-24-01

fax: 0048 (0) 42-617-23-21
fax: 0048 (0) 42-634-36-13

www.ecorson.com
e-mail: info@ecorson.com

SYSTEM: MFA / ECO 12 / CRACLE / MURIMAL 200

Efekt ten przypomina spękania struktury jakie powstają na źle pomalowanej i zbyt szybko wyschniętej ścianie. Można go uzyskać w systemie z większością mas oraz farb nanoszonych na uprzednio pokrytą powierzchnie Crackle, która następnie kurczy się tworząc efekt tzw. spękań. Dekoracja ta, przewidziana jest do wykorzystywania w miejscach, gdzie chcemy stworzyć ściśle określony i specyficzny klimat.



PRODUKT	WYDAJNOŚĆ	ROZCIEŃCZANIE	NARZĘDZIA	OPIS SYSTEMU	SCHNIĘCIE
MFA CLASSIC gruntowanie bezbabarne 1	1l / 40m2	Dodać 4l wody do 1l gruntu	szcotka (ławkowiec) wałek dla podłoży słabych	Podłoże chłonne (stabilne), należy zagruntować stosując rozcieńczony koncentrat MFA Classic 1:4 z wodą. Nanosić grunt za pomocą ławkowca, dokładnie wcierając w podłoże. Gruntowanie wzmacnia powierzchnię i zwiększa przyczepność oraz wydajność kolejnych warstw.	4 - 6h
(W ZALEŻNOŚCI OD PODŁOŻA NALEŻY ZASTOSOWAĆ ODPOWIEDNI GRUNT)					
MFA PLUS gruntowanie bezbabarne 1	1l / 30m2 (po rozcieńczeniu 1 do 3 z wodą)	Dodać max. 3l wody do 1l gruntu	szcotka (ławkowiec) wałek dla podłoży słabych	Podłoża chłonne, tzw. słabe oraz powierzchnie starych ścian, zaleca się użyć gruntu wzmacniającego MFA PLUS, rozcieńzonego max 1:3 z wodą. Nanosić grunt za pomocą ławkowca, dokładnie wcierając w podłoże. Gruntowanie wzmacnia i zapobiega nadmiernej chłonności, głęboko penetrując i wiążąc podłoże, zwiększa przyczepność oraz wydajność kolejnych warstw.	7-8h
(W ZALEŻNOŚCI OD PODŁOŻA NALEŻY ZASTOSOWAĆ ODPOWIEDNI GRUNT)					
MFA WHITE gruntowanie kryjące 1	po rozcieńczeniu 50-100% wodą 1l / 15-20m2 Bez rozcieńczenia 8-10m2	Dodać od 0 do 100% wody. max. 1l wody do 1l gruntu	szcotka (ławkowiec) wałek dla podłoży słabych	MFA WHITE, biały grunt z możliwością barwienia, polecany przed każdym malowaniem dla ujednolicenia powierzchni szczególnie przy zmianie dotychczasowego koloru ścian. Stosowany jest również pod intensywne, trudno kryjące kolory. Grunt rozcieńczać max. 100% z wodą, nanosić za pomocą ławkowca, dokładnie wcierając w stabilne podłoże. Może być наносzony wałkiem bez rozcieńczania jako farba wewnętrzna lub podkład gruntujący.	4 - 6h
MURIMAL 200 warstwa dekoracyjna 2	1l / 14-16m2	dodać max. 5% wody (zależnie od bazy)	duży wałek, mały wałek, teleskop, pędzel	Na dobrze przygotowane podłoże наносimy pierwszą warstwę podkładową farby, którą rozcieńczamy max. 5% wodą w zależności od bazy koloru. Wstępnie zaczynamy od malowania powierzchni niedostępnych dla dużego wałka (wewnętrzne narożniki ścian, przy listwach podłogowych, wokół kontaktów, itp.). Następnie malujemy równomiernie zaczynając od góry do dołu bez przerywania prac, aż do ukończenia całej powierzchni. Podczas malowania należy na bieżąco oceniać jakość i unikać wracania się do podsychającej warstwy.	4-5h
CRACLE warstwa bezbarwna spękaacza 3	1l / 14-16m2 na warstwę	gotowa do użycia	wałek, pędzel	Na przygotowaną warstwę podkładową, której kolor będzie kolorem spękań, nanieść warstwę lakieru CRACKLE za pomocą wałka lub pędzla. Prace wykonujemy bez przerywania prac, aż do ukończenia całej powierzchni.	8h
ECO12 warstwa satynowa 4	1l / 14-16m2 na warstwę	dodać max.5% wody	wałek, pędzel	Farbę Eco 12 rozcieńczyć max.5% wodą. Następnie szybko rozprowadzić farbę na podłożu. Reakcja Crackle (spękaacza) jest natychmiastowa po nałożeniu, dlatego podczas malowania należy na bieżąco oceniać jakość i unikać wracania się do nakładanej warstwy, aż do jej całkowitego ukończenia.	4-6h