

Siedziba: 91-726 Łódź ul. Wojska Polskiego 165a
Filia: 90-604 Łódź ul. Zielona 34

tel: 0048 (0) 42-617-23-22
tel: 0048 (0) 42-632-24-01

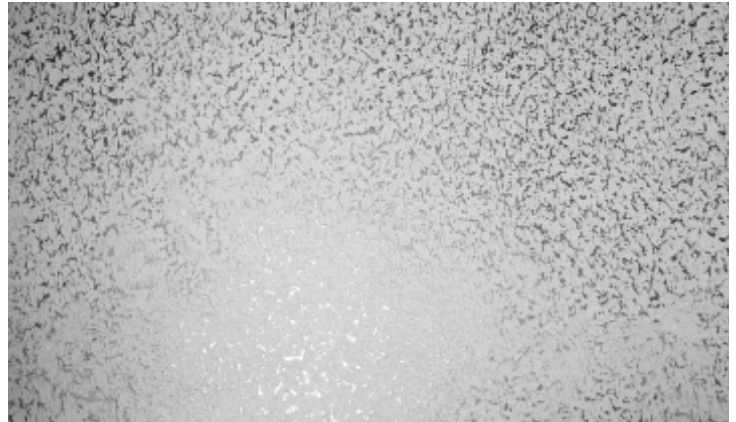
fax: 0048 (0) 42-617-23-21
fax: 0048 (0) 42-634-36-13

www.ecorson.com
e-mail: info@ecorson.com

SYSTEM: MFA / PRIMER E / METALFIN / CONCERTO /

Metalfiny to produkty bazujące na proszkach metali - ulegają więc "postarzeniu" (utlenieniu, pasywacji, patynowaniu etc.) w warunkach otoczenia. W wyniku tych procesów kolor dekoracji z czasem będzie ulegał zmianom kolorystycznym, zależnym od zastosowanego typu Metalfinu i warunków eksploatacji.

Efekt Rullo, uzyskujemy poprzez naniesienie na powierzchnię warstwy Metalfinu formując wzór wałkiem sznurkowym. Metalfin to designerska masa dekoracyjna, wodorozcieńczalna, na bazie żywic akrylowo - poliuretanowych oraz naturalnych i czystych metali, które tworzą około 80% produktu. Można przy jego pomocy tworzyć różne struktury, jest dodatkowo wzmocniony cząsteczkami kwarcu, pozwala to właściwie i z zamierzonym efektem aranżować przestrzeń lub określone przedmioty. W celu osiągnięcia oczekiwanego wzoru na powierzchni, produkt możemy: szlifować papierem ściernym o granulacji 320-1500 lub/i wyświecać go pacą. Metalfiny występują w kilku rodzajach i kolorach, różnice te definiowane są przez skład metali zawartych w masie, dzięki czemu posiadamy następujące jego odmiany: Bronzo, Old Bronzo, Dark Rame, Olive, Brass, Old Brass, Gold Brass, Rose, Nickel, Beige, Alu i Old Alu.



PRODUKT	WYDAJNOŚĆ	ROZCIEŃCZANIE	NARZĘDZIA	OPIS SYSTEMU	SCHNIĘCIE
---------	-----------	---------------	-----------	--------------	-----------

MFA CLASSIC gruntowanie 1	1l / 30m2	dodać 3l wody do 1l gruntu	szcotka (ławkowiec)	Podłoże chłonne (stabilne) należy zagruntować stosując rozcieńczony koncentrat MFA Classic 1:3 z wodą. Nanosić grunt za pomocą ławkowca, dokładnie wcierając w podłoże. Gruntowanie wzmacnia powierzchnię i zwiększa przyczepność oraz wydajność kolejnych warstw.	4-6h
---	-----------	----------------------------	---------------------	--	------

(W ZALEŻNOŚCI OD PODŁOŻA NALEŻY ZASTOSOWAĆ ODPOWIEDNI GRUNT)

MFA PLUS gruntowanie 1	1l / 30m2 (po rozcieńczeniu 1 do 3 z wodą)	dodać max. 3l wody do 1l gruntu	szcotka (ławkowiec)	Podłoża chłonne, tzw. słabe oraz powierzchnie starych ścian, zaleca się użyć gruntu wzmacniającego MFA Plus, rozcieńczonego max. 1:3 z wodą. Nanosić grunt za pomocą ławkowca, dokładnie wcierając w podłoże. Gruntowanie wzmacnia i zapobiega nadmiernej chłonności, głęboko penetrując i wiążąc podłoże, zwiększa przyczepność oraz wydajność kolejnych warstw.	7-8h
--	---	---------------------------------	---------------------	---	------

PRIMER E podkład kwarcowy 2	1kg / 7-10m2	10-15% wody	szcotka (ławkowiec)	Podkład kwarcowy Primer E zaleca się rozcieńczyć 10-15% wodą i nanieść na powierzchnię za pomocą ławkowca zgodnie z kierunkiem późniejszej warstwy dekoracyjnej. Powstała powierzchnia kwarcowa zwiększy przyczepność i ułatwi nam nanoszenie kolejnych warstw.	5-8h
---	--------------	-------------	---------------------	---	------

METALFIN E (epoksydowy) METALFIN A (akrylowy) warstwa dekoracyjna 3	0,8-1kg / m2	gotowy do użycia, natryskowo max. 10% wody	paca INOX, szpachelka, wałek sznurkowy	W przypadku Metalfinów epoksydowych, do części A (żywica) dodać część B (utwardzacz) i dokładnie wymieszać, następnie dodać część C (proszek) i ponownie wymieszać. W przypadku Metalfinów akrylowych, do części A (żywica) dodać część C (proszek) i dokładnie wymieszać. Na przygotowane podłoże nanieść warstwę Metalfinu o grubości odpowiedniej dla tworzonego wzoru, zachowując regularność na całej powierzchni. Na świeżo nałożonej warstwie, rolujemy wałkiem sznurkowym w różnych kierunkach w celu uzyskania regularnej faktury. Pracę wykonujemy etapami, aż do jej całkowitego ukończenia. Przygotowaną partię materiału należy wykorzystać w ciągu 2h. Większe powierzchnie zaleca się nakładać minimum w dwie osoby, ze względu na konieczność nadania powierzchni pożądanej faktury przed wyschnięciem nałożonego na ścianę materiału.	Metalfin E (epoksydowy): min. 24h Metalfin A (akrylowy): min. 48h
--	--------------	--	--	--	--

CONCERTO ECO 13 NEW Mat malowanie 4	1l / 12m2 na warstwę 1l / 12m2 na warstwę	0-15% wody 0-5% wody (baza incolore)	duży wałek, mały wałek, teleskop, pędzel	Na wyschniętą warstwę Metalfinu nanosimy jedną lub dwie warstwy farby. Podczas nanoszenia zaleca się na bieżąco wygładzać pomalowaną strukturę za pomocą pacy INOX, tak aby na wypukłościach powstałej struktury pozostało jak najmniej farby, co ułatwi późniejszą obróbkę warstwy. Czynność tę wykonujemy aż do ukończenia całej powierzchni.	4-6h
--	--	---	--	---	------

