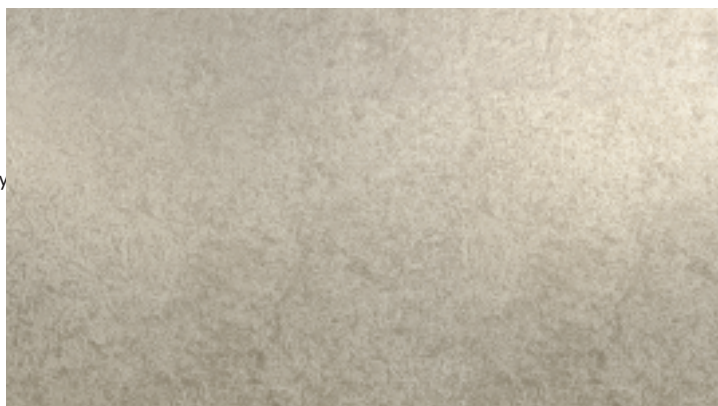


Siedziba: 91-726 Łódź ul. Wojska Polskiego 165a
Filia: 90-604 Łódź ul. Zielona 34
tel: 0048 (0) 42-617-23-22
tel: 0048 (0) 42-632-24-01
fax: 0048 (0) 42-617-23-21
fax: 0048 (0) 42-634-36-13
www.ecorson.com
e-mail: info@ecorson.com

SYSTEM: MFA CLASSIC / MFA PLUS / MFA WHITE / MURILLO / CORADO

Wewnętrzny efekt dekoracyjny, przypominający swoim wyglądem regularną strukturę pogniecionej tkaniny, jedwabno-satynowej o perlowej poświacie. Na pomalowaną farbą Murillo ścianę, nakładamy ławkowcem farbę Corado w kolorze zbliżonym do Murillo. Następnie przy pomocy tamponu z irchy, "stemplujemy", tworząc jednolity wzór dekoracyjny. W analogiczny sposób pokrywamy całą powierzchnię bez przerywania pracy tak, aby nakładana farba Corado tworzyła wzór i łączyła się na całej powierzchni równomiernie, pokrywając dekorowaną ścianę.



PRODUKT	WYDAJNOŚĆ	ROZCIEŃCZANIE	NARZĘDZIA	OPIS SYSTEMU	SCHNIĘCIE
MFA CLASSIC gruntowanie bezbabarwne 1	1l / 40m ²	Dodać 4l wody do 1l gruntu	szcotka (ławkowiec) wałek dla podłoży słabych	Podłoże chłonne (stabilne), należy zagruntować stosując rozcieńczony koncentrat MFA Classic 1:4 z wodą. Nanosić grunt za pomocą ławkowca, dokładnie wcierając w podłoże. Gruntowanie wzmacnia powierzchnię i zwiększa przyczepność oraz wydajność kolejnych warstw.	4 - 6h
(W ZALEŻNOŚCI OD PODŁOŻA NALEŻY ZASTOSOWAĆ ODPOWIEDNI GRUNT)					
MFA PLUS gruntowanie bezbabarwne 1	1l / 30m ² (po rozcieńczeniu 1 do 3 z wodą)	Dodać max. 3l wody do 1l gruntu	szcotka (ławkowiec) wałek dla podłoży słabych	Podłoże chłonne, tzw. słabe oraz powierzchnie starych ścian, zaleca się użyć gruntu wzmacniającego MFA PLUS, rozcieńczonego max 1:3 z wodą. Nanosić grunt za pomocą ławkowca, dokładnie wcierając w podłoże. Gruntowanie wzmacnia i zapobiega nadmiernej chłonności, głęboko penetrując i wiążąc podłoże, zwiększa przyczepność oraz wydajność kolejnych warstw.	7-8h
(W ZALEŻNOŚCI OD PODŁOŻA NALEŻY ZASTOSOWAĆ ODPOWIEDNI GRUNT)					
MFA WHITE gruntowanie kryjące 1	po rozcieńczeniu 50-100% wodą 1l / 15-20m ² Bez rozcieńczenia 8-10m ²	Dodać od 0 do 100% wody. max. 1l wody do 1l gruntu	szcotka (ławkowiec) wałek dla podłoży słabych	MFA WHITE, biały grunt z możliwością barwienia, polecany przed każdym malowaniem dla ujednolicenia powierzchni szczególnie przy zmianie dotychczasowego koloru ścian. Stosowany jest również pod intensywne, trudno kryjące kolory. Grunt rozcieńczać max. 100% z wodą, nanosić za pomocą ławkowca, dokładnie wcierając w stabilne podłoże. Może być nanoszony wałkiem bez rozcieńczania jako farba wewnętrzna lub podkład gruntujący.	4 - 6h
MURILLO warstwa podkładowa 2	1l / 16-20m ²	dodać 5-25% wody (zależnie od bazy)	duży wałek, mały wałek, teleskop, pędzel	Na dobrze przygotowane podłoże наносimy pierwszą warstwę podkładową farby, którą rozcieńczamy 5-25% wodą w zależności od bazy koloru. Wstępnie zaczynamy od malowania powierzchni niedostępnych dla dużego wałka (wewnętrzne narożniki ścian, przy listwach podłogowych, wokół kontaktów, itp.). Następnie malujemy równomiernie zaczynając od góry do dołu bez przerywania prac, aż do ukończenia całej powierzchni. Podczas malowania należy na bieżąco oceniać jakość i unikać wracania się do podсыhającej warstwy.	4-6h
MURILLO warstwa właściwa 3	1l / 16-20m ²	dodać 5-25% wody (zależnie od bazy)	duży wałek, mały wałek, teleskop, pędzel	Nanosimy drugą warstwę farby, którą rozcieńczamy 5-25% wodą w zależności od bazy koloru. Zaczynamy od malowania powierzchni niedostępnych dla dużego wałka (zasada jak w pierwszej warstwie). Następnie malujemy równomiernie zaczynając od góry do dołu bez przerywania prac, aż do ukończenia całej powierzchni. Podczas malowania należy na bieżąco oceniać jakość i unikać wracania się do podсыhającej warstwy.	4-6h
CORADO warstwa dekoracyjna 4	1kg / 6-8m ²	dodać max 10% wody	tampon z irchy, szcotka (ławkowiec)	Przed wykonaniem prac, farbę Corado można rozcieńczyć dodając max. 10% wody. Po nałożeniu farby Corado na fragment powierzchni w ilości odpowiedniej do uzyskania wzoru, "stemplujemy" za pomocą tamponu z irchy, równomiernie miejsce przy miejscu. Podczas formowania warstwy ważna jest zmiana położenia tamponu w dłoni w celu uniknięcia symetrycznego wzoru. Prace wykonujemy etapami, aż do ukończenia całej powierzchni.	12h