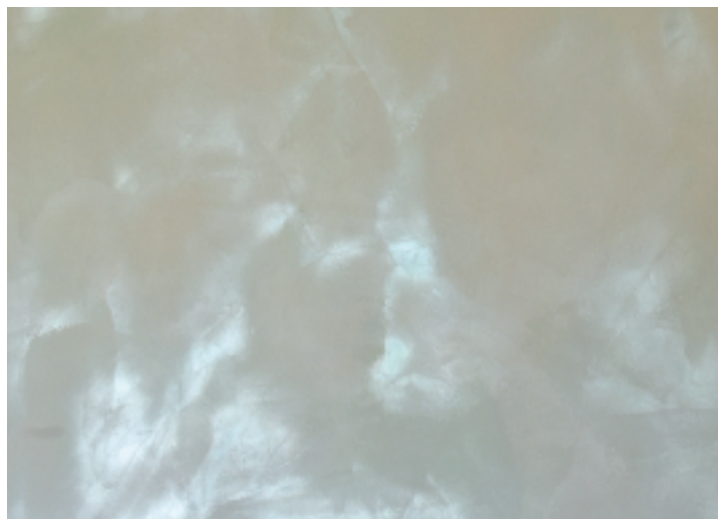


SYSTEM: MFA / MURIMAL 200 / VELLUTI MAGNAPEARL

Efekt dekoracyjny, który uzyskujemy dzięki nałożeniu masy dekoracyjnej Velluti Magnapearl na gładkie podłoże, pokryte farbą Murimal 200. Całość charakteryzuje się pięknymi refleksami świetlnymi z poświatą złota lub perły, które jest bardziej jednolite niż wykonane na stiuku Calce Grassello. Efekt w ten sposób wykonany, nadaje pomieszczeniom ekskluzywny charakter. Intensywność poświaty widoczna jest poprzez ekspozycję światła i cienia. Pokrycie jest bardzo eleganckie i praktyczne z uwagi na odporność na zmywanie. W zależności od wybranego koloru dobierana jest odpowiednia poświata do efektu końcowego: złota lub perłowa.



PRODUKT	WYDAJNOŚĆ	ROZCIEŃCZANIE	NARZĘDZIA	OPIS SYSTEMU	SCHNIĘCIE
MFA CLASSIC gruntowanie bezbabarwne 1	1l / 40m2	Dodać 4l wody do 1l gruntu	szcotka (ławkowiec) wałek dla podłoży słabych	Podłoże chłonne (stabilne), należy zagruntować stosując rozcieńczony koncentrat MFA Classic 1:4 z wodą. Nanosić grunt za pomocą ławkowca, dokładnie wcierając w podłoże. Gruntowanie wzmacnia powierzchnię i zwiększa przyczepność oraz wydajność kolejnych warstw.	4 - 6h
(W ZALEŻNOŚCI OD PODŁOŻA NALEŻY ZASTOSOWAĆ ODPOWIEDNI GRUNT)					
MFA PLUS gruntowanie bezbabarwne 1	1l / 30m2 (po rozcieńczeniu 1 do 3 z wodą)	Dodać max. 3l wody do 1l gruntu	szcotka (ławkowiec) wałek dla podłoży słabych	Podłoże chłonne, tzw. słabe oraz powierzchnie starych ścian, zaleca się użyć gruntu wzmacniającego MFA PLUS, rozcieńczonego max 1:3 z wodą. Nanosić grunt za pomocą ławkowca, dokładnie wcierając w podłoże. Gruntowanie wzmacnia i zapobiega nadmiernej chłonności, głęboko penetrując i wiążąc podłoże, zwiększa przyczepność oraz wydajność kolejnych warstw.	7-8h
(W ZALEŻNOŚCI OD PODŁOŻA NALEŻY ZASTOSOWAĆ ODPOWIEDNI GRUNT)					
MFA WHITE gruntowanie kryjące 1	po rozcieńczeniu 50-100% wodą 1l / 15-20m2 Bez rozcieńczenia 8-10m2	Dodać od 0 do 100% wody, max. 1l wody do 1l gruntu	szcotka (ławkowiec) wałek dla podłoży słabych	MFA WHITE, biały grunt z możliwością barwienia, polecany przed każdym malowaniem dla ujednolicenia powierzchni szczególnie przy zmianie dotychczasowego koloru ścian. Stosowany jest również pod intensywne, trudno kryjące kolory. Grunt rozcieńczać max. 100% z wodą, nanosić za pomocą ławkowca, dokładnie wcierając w stabilne podłoże. Może być наносzony wałkiem bez rozcieńczania jako farba wewnętrzna lub podkład gruntujący.	4 - 6h
MURIMAL 200 warstwa podkładowa 2	1l / 14-16m2	dodać 0-15% wody (zależnie od bazy)	duży wałek, mały wałek, teleskop, pędzel	Na dobrze przygotowane podłoże наносimy pierwszą warstwę podkładową farby, którą rozcieńczamy 5-15% wodą w zależności od bazy koloru. Wstępnie zaczynamy od malowania powierzchni niedostępnych dla dużego wałka (wewnętrzne narożniki ścian, przy listwach podłogowych, wokół kontaktów, itp.). Następnie malujemy równomiernie zaczynając od góry do dołu bez przerywania prac, aż do ukończenia całej powierzchni. Podczas malowania należy na bieżąco oceniać jakość i unikać wracania się do podschylającej warstwy.	4-6h
VELLUTI MAGNAPEARL warstwa podkładowa 3	1kg / 6-8m2	gotowe do użytku	paca INOX (średnia lub duża) szpachelka	Pomalowaną powierzchnię zaleca się delikatnie przetrzeć drobnym papierem ściernym. Masę perłową Velluti Magnapearl dokładnie mieszamy. Na przygotowane podłoże za pomocą pacy INOX (dużej lub średniej) nanieść Velluti. Masę rozprowadzić nakładając warstwę przy warstwie, aż do ukończenia całej powierzchni.	8h
VELLUTI MAGNAPEARL warstwa dekoracyjna 4	1kg / 6-8m2	gotowe do użytku	paca INOX (średnia lub duża) szpachelka	Za pomocą pacy INOX (dużej lub średniej) nanieść na fragment powierzchni Velluti z lekkim nadmiarem, następnie rozprowadzić masę wyciskając miejscowo jej nadmiar zachowując jednocześnie w miarę jednolity wzór i symetrię. W ten sposób tworzymy refleksy światła. Czynność tą wykonujemy cyklicznie, łącząc poszczególne warstwy na całej powierzchni, aż do ukończenia.	12h