

Siedziba: 91-726 Łódź ul. Wojska Polskiego 165a
Filia: 90-604 Łódź ul. Zielona 34

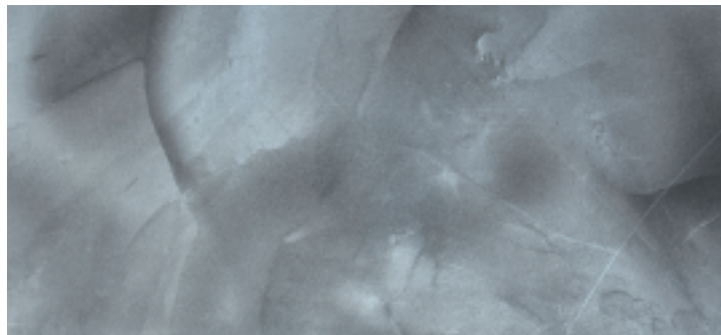
tel: 0048 (0) 42-617-23-22
tel: 0048 (0) 42-632-24-01

fax: 0048 (0) 42-617-23-21
fax: 0048 (0) 42-634-36-13

www.ecorson.com
e-mail: info@ecorson.com

SYSTEM: MFA / CALCE GRASSELLO / VELLUTI MAGNAPEARL

Efekt dekoracyjny składający się z podłoża pokrytego stiukiem weneckim Calce Grasselto i jednej warstwy dekoracyjnej masy Velluti Magnapearl. Calce Grasselto dodatkowo wyrównuje ewentualne nierówności podłoża. Dla uzyskania dobrego efektu dekoracyjnego podłoże stiuku powinno być tonacją jaśniejsze od warstwy końcowej Velluti Magnapearl. Dzięki takiemu połączeniu, tworzymy bardzo ciekawe efekty i świetliste przejścia tonalne o aksamitnych refleksach perłowo-matowych z poświatą złota lub srebrnej perły. W zależności od wybranego koloru i oczekiwania, dobierana jest odpowiednia poświata do efektu końcowego - złota lub perłowa, a jej intensywność uwidacznia się pod kątem padania światła. Polecamy na zabudowy z płyt kartonowo-gipsowych, gładzi gipsowych, do stosowania we wszystkich wnętrzach: prywatnych, domach, mieszkaniach jak i budynkach użyteczności publicznej.



PRODUKT	WYDAJNOŚĆ	ROZCIEŃCZANIE	NARZĘDZIA	OPIS SYSTEMU	SCHNIĘCIE
MFA CLASSIC gruntowanie 1	1l / 30m2	Dodać 3l wody do 1l gruntu	szcztotka (ławkowiec)	Podłoże chłonne (stabilne), należy zagruntować stosując rozcieńczony koncentrat MFA Classic 1:3 z wodą. Nanosić grunt za pomocą ławkowca, dokładnie wcierając w podłoże. Gruntowanie wzmacnia powierzchnię i zwiększa przyczepność oraz wydajność kolejnych warstw.	4 - 6h
(W ZALEŻNOŚCI OD PODŁOŻA NALEŻY ZASTOSOWAĆ ODPOWIEDNI GRUNT)					
MFA PLUS gruntowanie 1	1l / 30m2 (po rozcieńczeniu 1 do 3 z wodą)	Dodać max. 3l wody do 1l gruntu	szcztotka (ławkowiec)	Podłoża chłonne, tzw. słabe oraz powierzchnie starych ścian, zaleca się użyć gruntu wzmacniającego MFA PLUS, rozcieńczonego max 1:3 z wodą. Nanosić grunt za pomocą ławkowca, dokładnie wcierając w podłoże. Gruntowanie wzmacnia i zapobiega nadmiernej chłonności, głęboko penetrując i wiążąc podłoże, zwiększa przyczepność oraz wydajność kolejnych warstw.	7 - 8h
▼ ▼ ▼ WARSTWA NAKŁADANA OPCJONALNIE ▼ ▼ ▼					
PRIMER E podkład kwarcowy 2	1kg / 7-10m2	10-15% wody	szcztotka (ławkowiec)	Podkład kwarcowy PRIMER E, zaleca się rozcieńczyć 10-15% wodą i nanieść na powierzchnię za pomocą ławkowca zgodnie z kierunkiem późniejszej warstwy dekoracyjnej. Powstała powierzchnia kwarcowa zwiększy przyczepność i ułatwi nam nanoszenie kolejnych warstw.	5 - 8h
CALCE GRASSELLO warstwa podkładowa 3	0,35kg / 1m2	gotowy do użytku	paca INOX (duża lub średnia) szpachelka	Calce Grasselto przed użyciem zawsze dokładnie mieszamy ręcznie lub mechanicznie. Do nanoszenia wszystkich warstw stosujemy profesjonalne pacy ze stali INOX. Nakładamy cienką warstwę masy w celu pokrycia całej powierzchni, kierując ruch do środka świeżo położonej warstwy. Pracę wykonujemy etapami, łącząc mokre warstwy, aż do ukończenia całej powierzchni.	8-12h
CALCE GRASSELLO warstwa wyrównująca 4	0,35kg / 1m2	gotowy do użytku	paca INOX (duża lub średnia) szpachelka	Wstępnie oczyszczamy szpachelką podłoże. Warstwę należy zachować matową, dlatego podczas nanoszenia i rozprowadzania na pacy zawsze powinna być masa. Nakładamy pacę INOX warstwy Calce Grasselto tak, aby nachodziły na siebie, jednocześnie wyrównując podłoże, aż do pokrycia całej powierzchni.	8h
VELLUTI MAGNAPEARL warstwa dekoracyjna 5	1l / 8-10m2	gotowy do użytku	paca INOX (duża lub średnia) szpachelka	Przed nałożeniem warstwy należy szpachelką oczyścić podłoże. Masę perłową Velluti Magnapearl dokładnie mieszamy. Za pomocą pacy INOX (dużej lub średniej) nanieść na fragment powierzchni Velluti z lekkim nadmiarem, następnie rozprowadzić masę wyciskając miejscowo jej nadmiar zachowując jednocześnie w miarę jednolity wzór i symetrię. W ten sposób tworzymy refleksy światła. Czynność tą wykonujemy cyklicznie, łącząc poszczególne warstwy na całej powierzchni, aż do ukończenia.	12h