

EFEKT BETONU Z JEANSEM

BETON ART & JEANS



Siedziba: 91-726 Łódź ul. Wojska Polskiego 165a
Filia: 90-604 Łódź ul. Zielona 34



tel: 0048 (0) 42-617-23-22
tel: 0048 (0) 42-632-24-01



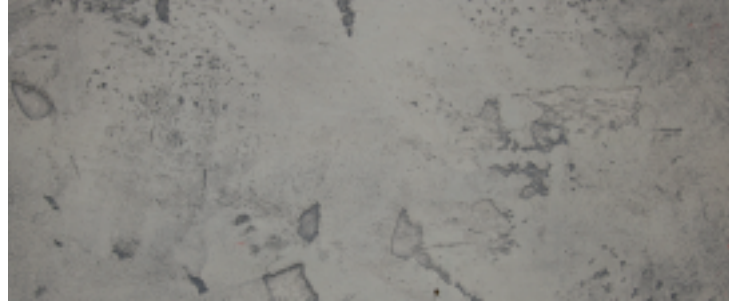
fax: 0048 (0) 42-617-23-21
fax: 0048 (0) 42-634-36-13



www.ecorson.com
e-mail: info@ecorson.com

SYSTEM: MFA / BUCCIATO E / CALCE MARMORINO / BETON ART / LUMICCA INCOLORE / JEANS

Jest to efekt uzyskany dzięki dekoracyjnemu tynkowi mineralnemu - Beton Art, w pełni ekologicznemu, charakteryzującemu się m.in. grubą strukturą ziarna w masie, która nadaje powierzchni surowej głębi z "pazurem" i charakteru. Polecany do stosowania wewnętrznego i zewnętrznego, uzyskamy ciekawą satynową (odpowiednia impregnacja Lumicca Incolore - rozcieńczamy max. 100% H2O) lub matową powierzchnię (w zależności od potrzeby, miejsca użycia: bez impregnacji lub rozcieńczamy ok. 150% H2O - Lumicca Incolore). Efekt stosowany w miejscach narażonych na zabrudzenia lub na zewnątrz, należy impregnować właściwie - Lumicca Incolore. Struktura tego rodzaju betonu jest bardziej wyrazista o większych porach z przejściami tonalnymi, dla tych którzy oczekują efektu bardziej surowego z widocznym wzorem.



PRODUKT	WYDAJNOŚĆ	ROZCIEŃCZANIE	NARZĘDZIA	OPIS SYSTEMU	SCHNIECIE
MFA CLASSIC gruntowanie 1	1l / 30m2	Dodać 3l wody do 1l gruntu	szczotka (ławkowiec)	Podłoże chłonne (stabilne), należy zagruntować stosując rozcieńczony koncentrat MFA Classic 1:3 z wodą. Nanosić grunt za pomocą ławkowca, dokładnie wcierając w podłoże. Gruntowanie wzmacnia powierzchnię i zwiększy przyczepność oraz wydajność kolejnych warstw.	4 - 6h

(W ZALEŻNOŚCI OD PODŁOŻA NALEŻY ZASTOSOWAĆ ODPOWIEDNI GRUNT)

MFA PLUS gruntowanie 1	1l / 30m2 (po rozcieńczeniu 1 do 3 z wodą)	Dodać max. 3l wody do 1l gruntu	szczotka (ławkowiec)	Podłoża chłonne, tzw. słabe oraz powierzchnie starych ścian, zaleca się użyć gruntu wzmacniającego MFA PLUS, rozcieńczonego max 1:3 z wodą. Nanosić grunt za pomocą ławkowca, dokładnie wcierając w podłoże. Gruntowanie wzmacnia i zapobiega nadmiernej chłonności, głęboko penetrując i wiążąc podłoże, zwiększa przyczepność oraz wydajność kolejnych warstw.	7 - 8h
BUCCIATTO E podkład kwarcowy 2	1kg / ok. 5 - 7m2	ok. 30% wody	szczotka (ławkowiec)	Bucciato E stosowany jako podkład kwarcowy, należy rozcieńczyć ok 30% wodą i dobrze wymieszać. Następnie nanieść za pomocą ławkowca zgodnie z kierunkiem późniejszej warstwy dekoracyjnej. Powstała powierzchnia kwarcowa zwiększy przyczepność i ułatwi nam nanoszenie kolejnych warstw.	5h

LUB

W PRZYPADKU GDY PODŁOŻE NIE JEST JEDNOLICIE CHŁONNE NA CAŁEJ POWIERZCHNI (NP. ŁĄCZENIA PŁYT G/K, ŁĄCZENIA PŁYT G/K Z MUREM, ZAPRAWKI, ŁATKOWANIA, STOSOWANIE RÓŻNYCH RODZAJÓW GIPSÓW LUB SZPACHLI) MOGĄ POWSTAĆ W TYCH MIEJSCACH RÓŻNE KOLORY WYBARWIENIA W STOSUNKU DO RESZTY POWIERZCHNI. W CELU WYRÓWNIANIA ZALECA SIĘ ZASTOSOWAĆ WARSTWĘ ODCINAJĄCĄ PRZED NAŁOŻENIEM OXIDECOR E.

PRIMER BLC podkład kwarcowy odcinający 2	1kg / 12m ²	got. do użycia, ew. do 5%	szczotka (ławkowiec)	Primer BLC należy rozcieńczyć 0-5% z wodą i dobrze wymieszać. Następnie nanieść za pomocą ławkowca zgodnie z kierunkiem późniejszej warstwy dekoracyjnej. Powstała powierzchnia kwarcowa zwiększa przyczepność i ułatwi nam nanoszenie kolejnych warstw.	12h
CALCE MARMORINO warstwa podkładowa 3	0,7kg / 1m2	gotowy do użytku	paca INOX (duża) przed użyciem należy dokładnie wymieszać	Tynk Calce Marmorino przed użyciem należy dokładnie wymieszać. Następnie nanieść pacą INOX, podkładową warstwę tynku na całą powierzchnię, rozprowadzając masę wyciskamy nadmiar na grubość ziarna, przegładzając powierzchnię płasko dolegającą pacą do podłoża. Prace wykonujemy etapami, aż do ukończenia całej powierzchni..	min.30min
BETON ART warstwa dekoracyjna 4	1,5kg / 1m2	gotowy do użytku	paca INOX (duża) przed użyciem należy dokładnie wymieszać	Tynk przed użyciem należy dokładnie wymieszać. Beton Art nakładamy na dosychającą lub wyschniętą warstwę podłoża, układając wzór za pomocą dużej pacy INOX. Zawarte w tynku różnej grubości ziarna i minerały, pozostawiają podczas nanoszenia na powierzchni tzw. wżery, odzwierciedlające strukturę betonu. Pracę wykonujemy etapami, aż do ukończenia całej powierzchni, tak aby warstwy łączyły się ze sobą na mokro. Dosychającą powierzchnię umiejętnie wygładzamy, pozostawiając niewielkie ubytki w strukturze. W zależności od efektu końcowego, można dodatkowo na dosychającej powierzchni utworzyć efekt, odbijając zarys płyt betonowych lub dylatacji.	8h
LUMICCA INCOLORE impregnacja 5	1l / 15-20m2	ok. 100 - 150% wody	szczotka (ławkowiec), euromal	Lumicca incolore gruntuje i impregnuje powierzchnię. Przed rozpoczęciem pracy, należy farbę rozcieńczyć 1:1 max. 1:1,5 wodą i dobrze wymieszać. Produkt nanieść ławkowcem i rozprowadzić równomiernie euromalem, zgodnie z kierunkiem wcześniej ułożonego wzoru. Nadmiar impregnacji, szczególnie we wżerach wytrzeć szmatką bawełnianą. Prace wykonujemy etapami, aż do jej całkowitego ukończenia.	5h

USUWANIE NADMIARU LUMICCA INCOLORE ZA POMOCĄ SZMATKI JEST SZCZEGÓLNIE WAŻNE PRZY CIEMNYCH KOLORACH DEKORACJI

JEANS warstwa dekoracyjna (jedna lub dwie warstwy) 6	1l / ok.15m2	dodać 10-20% wody	pędzel, euromal, gąbka	Farbę Jeans Velatura zaleca się rozcieńczyć 10-20% wodą. Następnie w zależności od efektu końcowego nanosimy ją miejscowo na fragment lub całą powierzchnię w celu podkreślenia struktury. Jeans Velatura nanosimy pędzlem i wcieramy gąbką lub euromalem tak, aby farba tworzyła dodatkowy efekt dekoracyjny. Warstwę tą nanosimy jeno lub dwukrotnie w odstępach min. 5 godzin jedna od drugiej.	5h
-----------------------------------------------------------------------------------	--------------	-------------------	---------------------------	----------------------------------------------------------------------------------------------------------------------------------------------------------------------------------------------------------------------------------------------------------------------------------------------------------------------------------------------------------------------------------------------------	----