

Siedziba: 91-726 Łódź ul. Wojska Polskiego 165a
Filia: 90-604 Łódź ul. Zielona 34

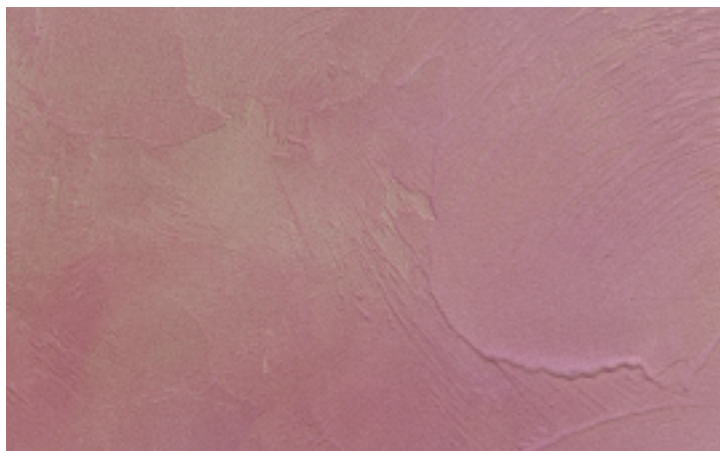
tel: 0048 (0) 42-617-23-22
tel: 0048 (0) 42-632-24-01

fax: 0048 (0) 42-617-23-21
fax: 0048 (0) 42-634-36-13

www.ecorson.com
e-mail: info@ecorson.com

SYSTEM: MFA / BUCCIATO E / LUMICCA ANTICA

Efekt dekoracyjny, który stworzony jest na bazie mocnego tynku zewnętrzno-wewnętrznego do ścian Bucciato E, przetartego Lumicca Antica – matową, transparentną farbą dekoracyjną odpowiednią do przecierek. Efekt ten nadaje pomieszczeniom oraz elewacji klimatu śródziemnomorskiego (tzw. tynk wiejski), a także dodatkowo zabezpiecza elewację przed szkodliwym działaniem czynników atmosferycznych. Jego zaletą jest to, że nie wymaga podłoża z gładzi gipsowych, stosujemy go na każdy rodzaj ścian i powierzchni. W zależności od narzędzia jakim się posłużymy do nanoszenia masy, otrzymamy różne efekty dekoracyjne.



PRODUKT	WYDAJNOŚĆ	ROZCIEŃCZANIE	NARZĘDZIA	OPIS SYSTEMU	SCHNIECIE
MFA CLASSIC gruntowanie bezbarwne 1	1l / 30m ²	Dodać 3l wody do 1l gruntu	szcotka (ławkowiec) wałek dla podłoża słabych	Podłoże chłonne (stabilne), należy zagruntować stosując rozcieńczony koncentrat MFA Classic 1:3 z wodą. Nanosić grunt za pomocą ławkowca, dokładnie wcierając w podłoże. Gruntowanie wzmacnia powierzchnię i zwiększa przyczepność oraz wydajność kolejnych warstw.	4 - 6h
(W ZALEŻNOŚCI OD PODŁOŻA NALEŻY ZASTOSOWAĆ ODPOWIEDNI GRUNT)					
MFA PLUS gruntowanie bezbarwne 1	1l / 30m ² (po rozcieńczeniu 1 do 3 z wodą)	Dodać max. 3l wody do 1l gruntu	szcotka (ławkowiec) wałek dla podłoża słabych	Podłoża chłonne, tzw. słabe oraz powierzchnie starych ścian, zaleca się użyć gruntu wzmacniającego MFA PLUS, rozcieńczonego max 1:3 z wodą. Nanosić grunt za pomocą ławkowca, dokładnie wcierając w podłoże. Gruntowanie wzmacnia i zapobiega nadmiernej chłonności, głęboko penetrując i wiążąc podłoże, zwiększa przyczepność oraz wydajność kolejnych warstw.	7-8h
BUCCIATTO E podkład kwarcowy 2	1kg / ok. 5 - 7m ²	ok. 30% wody	szcotka (ławkowiec)	Bucciato E stosowany jako podkład kwarcowy, należy rozcieńczyć ok 30% wodą i dobrze wymieszać. Następnie nanieść za pomocą ławkowca zgodnie z kierunkiem późniejszej warstwy dekoracyjnej. Powstała powierzchnia kwarcowa zwiększy przyczepność i ułatwi nam nanoszenie kolejnych warstw.	5h
BUCCIATTO E warstwa strukturalna 3	1kg / ok. 1-1,5m ²	pacą gotowy do użytku, max 5% wody	pacą INOX, szpachelka, szcotka (ławkowiec)	Tytek Bucciato jest gotowa do użycia, w razie potrzeby rozcieńczyć max. 5% wodą. Na fragment powierzchni nanieść Bucciato i rozprowadzić równomiernie w ilości odpowiedniej do uzyskania wzoru. Następnie na świeżej warstwie, płasko dolegającą do podłoża pacą, przeciągamy tynk w różnych kierunkach w celu uzyskania struktury. W zależności od efektu końcowego, warstwę tynku możemy dodatkowo przegładzić szcotką lub tworzyć przy jej pomocy wzór. Prace wykonujemy etapami zachowując symetrię tworzonego wzoru, aż do jej całkowitego ukończenia.	8h
LUMICCA ANTICA warstwa dekoracyjna 4	1l / 20-30m ²	ok. 10-50% wody	szcotka, euromal, papier ścierny	W zależności od oczekiwanego efektu końcowego, produkt możemy nanosić w jednym lub kilku kolorach. Powierzchnię przecieramy papierem ściernym (np. P120) i наносimy farbę na fragment powierzchni za pomocą szcotki. Następnie rozprowadzamy euromalem tworząc wzór dekoracyjny i przejścia tonalne, które pozostają w strukturze tynku. Prace wykonujemy etapami, aż do ukończenia całej powierzchni.	12h