

Siedziba: 91-726 Łódź ul. Wojska Polskiego 165a
Filia: 90-604 Łódź ul. Zielona 34

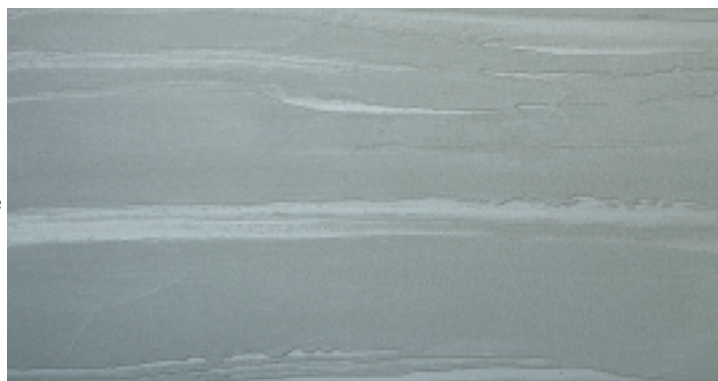
tel: 0048 (0) 42-617-23-22
tel: 0048 (0) 42-632-24-01

fax: 0048 (0) 42-617-23-21
fax: 0048 (0) 42-634-36-13

www.ecorson.com
e-mail: info@ecorson.com

SYSTEM: MFA / PRIMER E lub MURIMAL 200 / DERIVA / LUNA

Efekt ten tworzy delikatne, smukłe w miarę regularne i jednolite wzory: poziome, pionowe, skośne (w dowolnym kierunku). Świetnie prezentuje się we wnętrzach, gdzie chcemy podkreślić symetryczność określonego wzoru lub go odzwierciedlić, powtórzyć z innego elementu dekoracyjnego np. zasłon, obrusów czy fotografii. Współgra z takimi materiałami jak: drewno, metal, szkło, ceramika czy kamień. Polecamy do zdobienia pomieszczeń użyteczności publicznej (tj. hotele, sklepy, restauracje, biura, sale operowe czy konferencyjne, w budynkach oświaty i kultury, służby zdrowia, klubach, pubach, przemyśle itp.) jak i w ekskluzywnych apartamentach, również w miejscach narażonych na zabrudzenia. Może być stosowany na zabudowy z płyt kartonowo-gipsowych, gładzi gipsowych, na powierzchniach gładkich i strukturalnych, oraz na różnych tynkach i podłożach.



PRODUKT	WYDAJNOŚĆ	ROZCIEŃCZANIE	NARZĘDZIA	OPIS SYSTEMU	SCHNIECIE
MFA CLASSIC gruntowanie 1	1l / 30m ²	Dodać 3l wody do 1l gruntu	szcztotka (ławkowiec)	Podłoże chłonne (stabilne), należy zagruntować stosując rozcieńczony koncentrat MFA Classic 1:3 z wodą. Nanosić grunt za pomocą ławkowca, dokładnie wcierając w podłoże. Gruntowanie wzmacnia powierzchnię i zwiększa przyczepność oraz wydajność kolejnych warstw.	4 - 6h
(W ZALEŻNOŚCI OD PODŁOŻA NALEŻY ZASTOSOWAĆ ODPOWIEDNI GRUNT)					
MFA PLUS gruntowanie 1	1l / 30m ² (po rozcieńczeniu 1 do 3 z wodą)	Dodać max. 3l wody do 1l gruntu	szcztotka (ławkowiec)	Podłoże chłonne, tzw. słabe oraz powierzchnie starych ścian, zaleca się użyć gruntu wzmacniającego MFA PLUS, rozcieńczonego max 1:3 z wodą. Nanosić grunt za pomocą ławkowca, dokładnie wcierając w podłoże. Gruntowanie wzmacnia i zapobiega nadmiernej chłonności, głęboko penetrując i wiążąc podłoże, zwiększa przyczepność oraz wydajność kolejnych warstw.	7 - 8h
PRIMER E podkład kwarcowy 2	1kg / 7-10m ²	10-15% wody	szcztotka (ławkowiec)	Podkład kwarcowy PRIMER E, zaleca się rozcieńczyć 10-15% wodą i nanieść na powierzchnię za pomocą ławkowca zgodnie z kierunkiem późniejszej warstwy dekoracyjnej. Powstała powierzchnia kwarcowa zwiększy przyczepność i ułatwi nam nanoszenie kolejnych warstw.	5 - 8h
(W ZALEŻNOŚCI OD PREFERENCJI WYKONAWCY I OCZEKIWANEGO REZULTATU NALEŻY WYBRAĆ MATERIAŁ NA WARSTWĘ STRUKTURALNĄ)					
MURIMAL 200 warstwa podkładowa 2	1l / 14-16m ²	dodać 5-15% wody (zależnie od bazy)	duży wałek, mały wałek, teleskop, pędzel	Na dobrze przygotowane podłoże наносimy pierwszą warstwę podkładową farby, którą rozcieńczamy 5-15% wodą w zależności od bazy koloru. Wstępnie zaczynamy od malowania powierzchni niedostępnych dla dużego wałka (wewnętrzne narożniki ścian, przy listwach podłogowych, wokół kontaktów, itp.). Następnie malujemy równomiernie zaczynając od góry do dołu bez przerywania prac, aż do ukończenia całej powierzchni. Podczas malowania należy na bieżąco oceniać jakość i unikać wracania się do podsychającej warstwy.	4-5h
DERIVA warstwa strukturalna 3	1kg / 1,5-2m ²	gotowy do użycia, max. 5-10% wody	paca, szpachelka, tampon	Do uzyskania efektu Deriva Art, stosujemy tynk Deriva nakładając wzór pionowo lub poziomo. Na fragment ściany наносimy produkt pacą z lekkim nadmiarem w ilości odpowiedniej do uzyskania efektu i rozprowadzamy w wybranym kierunku. Następnie tworzymy wzór ściągając masę tamponem, prowadząc jednostajnym lub obrotowym ruchem. Czynność tą wykonujemy etapami, układając wzór na powierzchni w formie pasów, które przed wyschnięciem wygładzamy metalową pacą. Prace wykonujemy etapami aż do ukończenia całej powierzchni.	6h
LUNA warstwa dekoracyjna 4	1l / 8-10m ²	Dodać ok. 30% wody	euromal, pędzel, szcztotka, papier ścierny	Do efektu końcowego stosujemy farbę dekoracyjną Luna. Przed nałożeniem należy rozcieńczyć dodając ok. 30% wody i dokładnie wymieszać. W zależności od powstałej struktury możemy ją wygładzić papierem ściernym (np. P180). Farbę Luna nałożyć pędzlem na euromal, a następnie nanieść na podłoże wcierając w strukturę zgodnie z jej kierunkiem. Prace wykonujemy etapami, aż do ukończenia całej powierzchni. Ta warstwa nadaje strukturze kolor z poświatą perły.	12h