

METALFIN VARIOUS NA GŁADKO



Siedziba: 91-726 Łódź ul. Wojska Polskiego 165a
Filia: 90-604 Łódź ul. Zielona 34



tel: 0048 (0) 42-617-23-22
tel: 0048 (0) 42-632-24-01



fax: 0048 (0) 42-617-23-21
fax: 0048 (0) 42-634-36-13



www.ecorson.com
e-mail: info@ecorson.com

SYSTEM: MFA / MURILLO / METALFIN PATINA / LUMICCA PATIN lub SILOMAL NANO lub SILOREN

Metalfin Various to wyjątkowa dekoracja oparta na naturalnych metalicznych masach z rodziny Metalfin. Stanowi ona odważne połączenie matowego błękitu patyny i różnokolorowego blasku metali półszlachetnych. Efekt ten subtelnie mieni się w świetle i dopełnia każde, nawet najbardziej surowe i minimalistyczne wnętrze. Jest trwały i niepowtarzalny, jedyny w swoim rodzaju.



PRODUKT	WYDAJNOŚĆ	ROZCIEŃCZANIE	NARZĘDZIA	OPIS SYSTEMU	SCHNIECIE
MFA CLASSIC gruntowanie 1	1l / 30m ²	Dodać 3l wody do 1l gruntu	szcotka (ławkowiec)	Podłoże chłonne (stabilne), należy zagruntować stosując rozcieńczony koncentrat MFA Classic 1:3 z wodą. Nanosić grunt za pomocą ławkowca, dokładnie wcierając w podłoże. Gruntowanie wzmacnia powierzchnię i zwiększa przyczepność oraz wydajność kolejnych warstw.	4 - 6h

(W ZALEŻNOŚCI OD PODŁOŻA NALEŻY ZASTOSOWAĆ ODPOWIEDNI GRUNT)

MFA PLUS gruntowanie 1	1l / 30m ² (po rozcieńczeniu 1 do 3 z wodą)	Dodać max. 3l wody do 1l gruntu	szcotka (ławkowiec)	Podłoże chłonne, tzw. słabe oraz powierzchnie starych ścian, zaleca się użyć gruntu wzmacniającego MFA PLUS, rozcieńczonego max 1:3 z wodą. Nanosić grunt za pomocą ławkowca, dokładnie wcierając w podłoże. Gruntowanie wzmacnia i zapobiega nadmiernej chłonności, głęboko penetrując i wiążąc podłoże, zwiększa przyczepność oraz wydajność kolejnych warstw.	7 - 8h
MURILLO warstwa podkładowa 2	1l / 16-20m ²	dodać ok. 20% wody (murillo fondo Metalfin Patina)	duży wałek, mały wałek, teleskop, pędzel	Na dobrze przygotowane podłoże nanosimy warstwę podkładową farby, którą rozcieńczamy ok. 20% wodą (murillo fondo Metalfin Patina). Farbę należy dobrze wymieszać i pokryć całą powierzchnię stanowiącą podkład pod Metalfin Patina.	4-6h
METALFIN PATINA warstwa właściwa 3	1 kg / 10m ² (na warstwę)	pędzel wałek: got. do użycia natryskowo: max. 5% wodą	pędzel, wałek, natryskowo	Przed nałożeniem warstwy zaleca się przeszlifować powierzchnię papierem ściernym (ok. 220 mikronów) i oczyścić z kurzu. Na przygotowane podłoże nanieść warstwę Metalfinu Patina za pomocą pędzla, wałka lub natryskowo, pokrywając powierzchnię. Należy zwrócić uwagę na ilość nanoszonego materiału który w przypadku nadmiaru dodatkowo można skorygować za pomocą wałka. Pracę wykonujemy etapami na całej powierzchni, aż do jej całkowitego ukończenia.	5 h
AKTYWATOR PATINA warstwa aktywująca 4	1 l / 5-10 m ²	pędzel: gotowy do użytku, natryskowo: max. 10% wodą	pędzel, wałek lub natryskowo	Na suchą lub dosychającą warstwę Metalfin Patina, nanieść przy pomocy pędzla lub atomizera Aktywator Patina. Należy pamiętać, że ilość użytego Aktywatora wpływa na intensywność przebarwień. Jego nadmiar możemy usunąć za pomocą wałka. Jeżeli efekt po wyschnięciu nie będzie zadowalający czynność można powtórzyć na całej powierzchni lub miejscowo, nanosząc kolejną warstwę Aktywatora lub kolejną warstwę Metalfinu i Aktywatora Patina. Długotrwałe rozprowadzanie Aktywatora Patina powoduje przyciemnienie, nasycenie patyną i wizualne postarzenie powierzchni Podczas aplikacji Aktywatora zaleca się dochowania środków ostrożności w postaci okularów, rękawic i masek.	12h
METALFIN DAMASCATO warstwa strukturalna 5	1kg / 3-4m ²	gotowy do użytku, ew. do 5% wody	dwie pacy INOX	Do części A (żywica) dodać część B (utwardzacz) i dokładnie wymieszać, następnie dodać część C (proszek) i ponownie wymieszać. Zaleca się nanieść możliwie gruby i gęsty wzór Metalfin damascato. Na pacę nanieść niewielką ilość masy Metalfin, następnie za pomocą drugiej pacy docisnąć masę i kilkakrotnie oderwać pacę od pacy w celu uzyskania odstającej struktury, którą umiejętnie stemplujemy miejsce przy miejscu przenosząc masę na podłoże tak, aby otrzymać regularny wzór na całej powierzchni. Podczas nakładania ważna jest zmiana położenia pacy w dłoni w celu uniknięcia symetrycznego wzoru. Pracę wykonujemy etapami, aż do ukończenia całej powierzchni a następnie delikatnie przeglądamy dosychający materiał pacą.	24h

Podczas szlifowania masy dekoracyjnej Metalfin zaleca się stosowanie masek, okularów ochronnych oraz rękawic w celu ochrony dróg oddechowych, oczu oraz powierzchni skóry przed ewentualnymi podrażnieniami.

METALFIN SZLIFOWANIE, POLEROWANIE 6	-----	-----	szlifierka wolnoobrotowa, zalecane papiery ścierne, paca INOX	Należy rozpocząć szlifowanie od papierów o granulacji P500. Następnie zaleca się użyć włókny ścierniej (fine 320), polerując wszystkie zagłębienia. W przypadku gładkich warstw rozpoczynamy od szlifowania włókniną. Aby uzyskać zaplanowany efekt poświaty, zaleca się szlifowanie powłoki papierami ściernymi o następujących granulacjach, w kolejności: P320, P400, P800 i P1500, możemy również ostatecznie wygładzić warstwę pacą INOX aż do uzyskania odpowiedniego połysku. Wszystkie prace wykonujemy szlifując Metalfin mechanicznie na wolnych obrotach. Końcowy efekt zależy od wykonawcy, który indywidualnie musi dobrać czas obróbki oraz rodzaj papieru.	-----
--	-------	-------	---	---	-------

PO UKOŃCZENIU PROCESU SZLIFOWANIA, POWIERZCHNIĘ NALEŻY OCZYŚCIĆ SZMATKĄ BAWELNIANĄ



Siedziba: 91-726 Łódź ul. Wojska Polskiego 165a
 Filia: 90-604 Łódź ul. Zielona 34



tel: 0048 (0) 42-617-23-22
 tel: 0048 (0) 42-632-24-01



fax: 0048 (0) 42-617-23-21
 fax: 0048 (0) 42-634-36-13



www.ecorson.com
 e-mail: info@ecorson.com

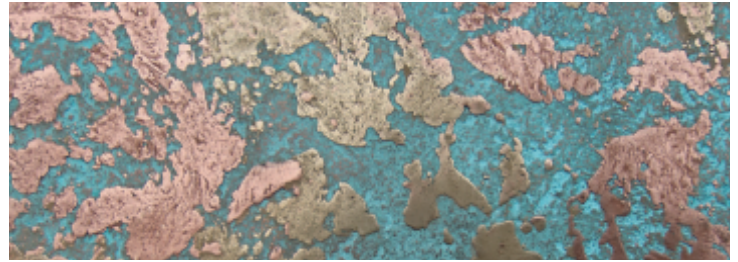
W PRZYPADKU ZASTOSOWANIA SILORENU LUB SILOMALU NIE NALEŻY UŻYWAĆ DO IMPREGNACJI LUMICCA PATIN

<p>LUMICCA PATIN impregnacja Metalfinu</p> <p>warstwa opcjonalna 7</p>	<p>ok. 30m²/l (na warstwę, po rozcieńczeniu)</p>	<p>max. 150% wodą</p>	<p>peędzel, szczotka zmiotka, szmatka bawełniana, euromal (do gładkich powierzchni)</p>	<p>Przed użyciem impregnatu należy powierzchnię dokładnie odpylić, oczyścić, najlepiej za pomocą peędzla lub szmatki bawełnianej. Na oczyszczone podłoże nanieść jedną lub dwie warstwy Lumicca Patin za pomocą peędzla lub bawełnianej szmatki, dokładnie wcierając w podłoże. Nadmiar usunąć za pomocą gąbki lub szmatki bawełnianej. Na miejsca narażone na zabrudzenia należy nanieść dodatkową warstwę Lumicca Patin. Po naniesieniu Lumicca Patin można dodatkowo stosować Silomal lub Siloren.</p>	<p>24h</p>
LUB					
<p>SILOMAL NANO impregnacja Metalfinu E</p> <p>warstwa opcjonalna 7</p>	<p>10-15m²/l</p>	<p>gotowy do użycia</p>	<p>odkurzacz lub szczotka zmiotka, szmatka bawełniana, ręczniki papierowe</p>	<p>Przed użyciem impregnatu należy powierzchnię dokładnie odpylić i oczyścić najlepiej za pomocą odkurzacza zakończonego miękką szczotką i szmatki bawełnianej. Na oczyszczone podłoże nanieść Silomal Nano za pomocą bawełnianej szmatki dokładnie wcierając w podłoże a następnie wytrzeć ręcznikiem papierowym. Na miejsca narażone na dotykanie należy nanieść dodatkową warstwę Silomal Nano metodą „mokre na mokre” czyli zanim całkowicie wyschnie pierwsza warstwa.</p>	<p>24h</p>
LUB					
<p>SILOREN impregnacja Metalfinu A</p> <p>warstwa opcjonalna 7</p>	<p>ok. 10m²/l</p>	<p>gotowy do użycia</p>	<p>odkurzacz lub szczotka zmiotka, szmatka bawełniana, ręczniki papierowe</p>	<p>Przed użyciem impregnatu należy powierzchnię dokładnie odpylić i oczyścić najlepiej za pomocą odkurzacza zakończonego miękką szczotką i szmatki bawełnianej. Na oczyszczone podłoże nanieść Siloren za pomocą bawełnianej szmatki dokładnie wcierając w podłoże a następnie wytrzeć ręcznikiem papierowym. Na miejsca narażone na dotykanie należy nanieść dodatkową warstwę Silorenu najlepiej metodą „mokre na mokre” czyli zanim całkowicie wyschnie pierwsza warstwa.</p>	<p>24h</p>

Siedziba: 91-726 Łódź ul. Wojska Polskiego 165a
Filia: 90-604 Łódź ul. Zielona 34
tel: 0048 (0) 42-617-23-22
tel: 0048 (0) 42-632-24-01
fax: 0048 (0) 42-617-23-21
fax: 0048 (0) 42-634-36-13
www.ecorson.com
e-mail: info@ecorson.com

SYSTEM: MFA / PRIMER EG lub BUCCIATTO E / MURISIL 500 lub MURISIL PLAST 1000 lub MURISIL PLAST 1500 / METALFIN PATINA / LUMICCA PATIN lub SILOMAL NANO lub SILOREN

Metalfin Various to wyjątkowa dekoracja oparta na naturalnych metalicznych masach z rodziny Metalfin. Stanowi ona odważne połączenie matowego błękitu patyny i różnokolorowego blasku metali półszlachetnych. Efekt ten subtelnie mieni się w świetle i dopełnia każde, nawet najbardziej surowe i minimalistyczne wnętrze. Jest trwały i niepowtarzalny, jedyny w swoim rodzaju.



PRODUKT	WYDAJNOŚĆ	ROZCIEŃCZANIE	NARZĘDZIA	OPIS SYSTEMU	SCHNIECIE
MFA CLASSIC gruntowanie 1	1l / 30m ²	Dodać 3l wody do 1l gruntu	szcotka (ławkowiec)	Podłoże chłonne (stabilne), należy zagruntować stosując rozcieńczony koncentrat MFA Classic 1:3 z wodą. Nanosić grunt za pomocą ławkowca, dokładnie wcierając w podłoże. Gruntowanie wzmacnia powierzchnię i zwiększa przyczepność oraz wydajność kolejnych warstw.	4 - 6h

(W ZALEŻNOŚCI OD PODŁOŻA NALEŻY ZASTOSOWAĆ ODPOWIEDNI GRUNT)

MFA PLUS gruntowanie 1	1l / 30m ² (po rozcieńczeniu 1 do 3 z wodą)	Dodać max. 3l wody do 1l gruntu	szcotka (ławkowiec)	Podłoża chłonne, tzw. słabe oraz powierzchnie starych ścian, zaleca się użyć gruntu wzmacniającego MFA PLUS, rozcieńczonego max 1:3 z wodą. Nanosić grunt za pomocą ławkowca, dokładnie wcierając w podłoże. Gruntowanie wzmacnia i zapobiega nadmiernej chłonności, głęboko penetrując i wiążąc podłoże, zwiększa przyczepność oraz wydajność kolejnych warstw.	7 - 8h
PRIMER EG podkład kwarcowy 2	1kg / 4-5m ²	10-15% wody	szcotka (ławkowiec)	Podkład kwarcowy wewnętrzno-zewnętrzny o grubszym uziarnieniu, zaleca się rozcieńczyć 5-15% wodą i nanieść na powierzchnię za pomocą ławkowca. Zwiększa przyczepność, dobrze przylega, wzmacnia powierzchnie przeznaczone do nanoszenia tynków. Primer EG można stosować na każdy rodzaj powierzchni o stabilnym podłożu.	5-8h

(LUB) NALEŻY WYBRAĆ PRIMER EG LUB BUCCIATTO E

BUCCIATTO E podkład kwarcowy 2	1kg / ok. 5 - 7m ²	ok. 30% wody	szcotka (ławkowiec)	Bucciato E stosowany jako podkład kwarcowy, należy rozcieńczyć ok 30% wodą i dobrze wymieszać. Następnie nanieść za pomocą ławkowca zgodnie z kierunkiem późniejszej warstwy dekoracyjnej. Powstała powierzchnia kwarcowa zwiększy przyczepność i ułatwi nam nanoszenie kolejnych warstw.	5h
MURISIL 500 MURISIL PLAST 1000 MURISIL PLAST 1500 warstwa strukturalna 3	0,6-0,7 kg/m ² 1,5-1,8 kg/m ² na warstwę 2,5-2,7 kg/m ² na warstwę	gotowy do użytku, ew. 0-5% wody gotowy do użytku, ew. 0-5% wody gotowy do użytku, ew. 0-5% wody	paca INOX paca INOX paca INOX	Do uzyskania efektu zaleca się użyć tynku Murisil 500, Murisil Plast 1000 lub Murisil Plast 1500 w kolorze przypisanym do danego Metalfinu Patina (Dark Rame, Bronze, Old Brass). Przed rozpoczęciem nakładania tynk należy dokładnie wymieszać przy pomocy wolnoobrotowego mieszadła, do uzyskania jednolitej konsystencji. Dla uzyskania powierzchni gładkiej tynk nakładamy pacą INOX na grubość ziarna przeglądając ją przed wyschnięciem lub dla efektu betonu nakładamy z lekkim nadmiarem dociskając i odrywając pacę od podłoża tworzymy strukturę, którą w odpowiednim czasie przed wyschnięciem przegładzamy pozostawiając charakterystyczne dla betonu wżery. Masę rozprowadzamy pacą INOX w formie tzw. puzzli w celu uniknięcia regularnych połączeń, które po wyschnięciu mogą być widoczne. Dosychającą warstwę należy wielokrotnie przegładzić w odstępach czasu w celu uzyskania gładkiej powierzchni lub strukturalną z wżerami charakterystyczną dla betonu. Czynności te wykonujemy etapami aż do całkowitego ukończenia.	całkowicie: do 24h
METALFIN PATINA warstwa właściwa 4	1 kg / 10m ² (na warstwę)	pędzel wałek: got. do użycia natryskowo: max. 5% wodą	pędzel, wałek, natryskowo	Przed nałożeniem warstwy zaleca się przeszlifować powierzchnię papierem ściernym (ok. 220 mikronów) i oczyścić z kurzu. Na przygotowane podłoże nanieść warstwę Metalfinu Patina za pomocą pędzla, wałka lub natryskowo, pokrywając powierzchnię. Należy zwrócić uwagę na ilość наносzonego materiału który w przypadku nadmiaru dodatkowo można skorygować za pomocą wałka. Pracę wykonujemy etapami na całej powierzchni, aż do jej całkowitego ukończenia.	5 h
AKTYWATOR PATINA warstwa aktywująca 5	1 l / 5-10 m ²	pędzel: gotowy do użytku, natryskowo: max. 10% wodą	pędzel, wałek lub natryskowo	Na suchą lub dosychającą warstwę Metalfin Patina, nanieść przy pomocy pędzla lub atomizera Aktywator Patina. Należy pamiętać, że ilość użytego Aktywatora wpływa na intensywność przebarwień. Jego nadmiar możemy usunąć za pomocą wałka. Jeżeli efekt po wyschnięciu nie będzie zadowalający czynność można powtórzyć na całej powierzchni lub miejscowo, nanosząc kolejną warstwę Aktywatora lub kolejną warstwę Metalfinu i Aktywatora Patina. Długotrwałe rozprowadzanie Aktywatora Patina powoduje przyciemnienie, nasycenie patyną i wizualne postarzenie powierzchni Podczas aplikacji Aktywatora zaleca się dobowanie środków ostrożności w postaci okularów, rękawic i masek	12h



Siedziba: 91-726 Łódź ul. Wojska Polskiego 165a
Filia: 90-604 Łódź ul. Zielona 34



tel: 0048 (0) 42-617-23-22
tel: 0048 (0) 42-632-24-01



fax: 0048 (0) 42-617-23-21
fax: 0048 (0) 42-634-36-13



www.ecorson.com
e-mail: info@ecorson.com

METALFIN DAMASCATO warstwa strukturalna 6	1kg / 3-4m2	gotowy do użytku, ew. do 5% wody	dwie pacy INOX	Do części A (żywica) dodać część B (utwardzacz) i dokładnie wymieszać, następnie dodać część C (proszek) i ponownie wymieszać. Zaleca się nanieść możliwie gruby i gęsty wzór Metalfin damascato. Na pacę nanieść niewielką ilość masy Metalfin, następnie za pomocą drugiej pacy docisnąć masę i kilkakrotnie oderwać pacę od pacy w celu uzyskania odstającej struktury, którą umiejętnie stemplujemy miejsce przy miejscu przenosząc masę na podłoże tak, aby otrzymać regularny wzór na całej powierzchni. Podczas nakładania ważna jest zmiana położenia pacy w dłoni w celu uniknięcia symetrycznego wzoru. Prace wykonujemy etapami, aż do ukończenia całej powierzchni a następnie delikatnie przeglądamy dosychający materiał pacą.	24h
---	-------------	----------------------------------	----------------	--	-----

Podczas szlifowania masy dekoracyjnej Metalfin zaleca się stosowanie masek, okularów ochronnych oraz rękawic w celu ochrony dróg oddechowych, oczu oraz powierzchni skóry przed ewentualnymi podrażnieniami.

METALFIN SZLIFOWANIE, POLEROWANIE 7	-----	-----	szlifierka wolnoobrotowa, zalecane papiery ściernie, paca INOX	Należy rozpocząć szlifowanie od papierów o granulacji P500. Następnie zaleca się użyć włókniny ścierniej (fine 320), polerując wszystkie zagłębienia. W przypadku gładkich warstw rozpoczynamy od szlifowania włókniną. Aby uzyskać zaplanowany efekt połświaty, zaleca się szlifowanie powłoki papierami ściernymi o następujących granulacjach, w kolejności: P320, P400, P800 i P1500, możemy również ostatecznie wygładzić warstwę pacą INOX aż do uzyskania odpowiedniego połysku. Wszystkie prace wykonujemy szlifując Metalfin mechanicznie na wolnych obrotach. Końcowy efekt zależy od wykonawcy, który indywidualnie musi dobrać czas obróbki oraz rodzaj papieru.	-----
--	-------	-------	--	--	-------

PO UKOŃCZENIU PROCESU SZLIFOWANIA, POWIERZCHNIĘ NALEŻY OCZYŚCIĆ SZMATKĄ BAWELNIANĄ

W PRZYPADKU ZASTOSOWANIA SILORENU LUB SILOMALU NIE NALEŻY UŻYWAĆ DO IMPREGNACJI LUMICCA PATIN

LUMICCA PATIN impregnacja Metalfinu warstwa opcjonalna 8	ok. 30m2/l (na warstwę, po rozcieńczeniu)	max. 150% wodą	pędzel, szczotka bawełniana, euromal (do gładkich powierzchni)	Przed użyciem impregnatu należy powierzchnię dokładnie odpylić, oczyścić, najlepiej za pomocą pędzla lub szmatki bawełnianej. Na oczyszczone podłoże nanieść jedną lub dwie warstwy Lumicca Patin za pomocą pędzla lub bawełnianej szmatki, dokładnie wcierając w podłoże. Nadmiar usunąć za pomocą gąbki lub szmatki bawełnianej. Na miejsca narażone na zabrudzenia należy nanieść dodatkową warstwę Lumicca Patin. Po naniesieniu Lumicca Patin można dodatkowo stosować Silomal lub Siloren.	24h
--	---	----------------	--	--	-----

LUB

SILOMAL NANO impregnacja Metalfinu E warstwa opcjonalna 8	10-15m2/l	gotowy do użycia	odkurzacz lub szczotka zmiotka, szmatka bawełniana, ręczniki papierowe	Przed użyciem impregnatu należy powierzchnię dokładnie odpylić i oczyścić najlepiej za pomocą odkurzacza zakończonego miękką szczotką i szmatki bawełnianej. Na oczyszczone podłoże nanieść Silomal Nano za pomocą bawełnianej szmatki dokładnie wcierając w podłoże a następnie wytrzeć ręcznikiem papierowym. Na miejsca narażone na dotyk należy nanieść dodatkową warstwę Silomal Nano metodą „mokre na mokre” czyli zanim całkowicie wyschnie pierwsza warstwa.	24h
---	-----------	------------------	--	--	-----

LUB

SILOREN impregnacja Metalfinu A warstwa opcjonalna 8	ok. 10m2/l	gotowy do użycia	odkurzacz lub szczotka zmiotka, szmatka bawełniana, ręczniki papierowe	Przed użyciem impregnatu należy powierzchnię dokładnie odpylić i oczyścić najlepiej za pomocą odkurzacza zakończonego miękką szczotką i szmatki bawełnianej. Na oczyszczone podłoże nanieść Siloren za pomocą bawełnianej szmatki dokładnie wcierając w podłoże a następnie wytrzeć ręcznikiem papierowym. Na miejsca narażone na dotyk należy nanieść dodatkową warstwę Silorenu najlepiej metodą „mokre na mokre” czyli zanim całkowicie wyschnie pierwsza warstwa.	24h
--	------------	------------------	--	---	-----