

TRAWERTYN ANTYCZNY - UŻYŁONY

CALCE MARMORINO

Siedziba: 91-726 Łódź ul. Wojska Polskiego 165a
Filia: 90-604 Łódź ul. Zielona 34

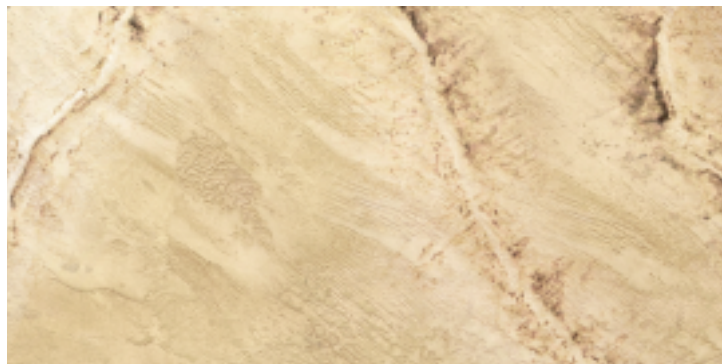
tel: 0048 (0) 42-617-23-22
tel: 0048 (0) 42-632-24-01

fax: 0048 (0) 42-617-23-21
fax: 0048 (0) 42-634-36-13

www.ecorson.com
e-mail: info@ecorson.com

SYSTEM: MFA / BUCCIATO E lub PRIMER BLC / CALCE MARMORINO / LUMICCIA INCOLORE / LUMICCIA BAZA

Efekt ten uzyskujemy przy pomocy jednego z najtrwalszych i najbardziej praktycznych tynków szlachetnych, przetartego ciemniejszą farbą transparentną Lumiccą Base (po impregnacji transparentną Lumiccą Incolore). Dzięki takiemu połączeniu, możemy osiągnąć antyczny, postarzały wzór. Produkt jest w pełni ekologiczny z dużą zdolnością dyfuzji, do zastosowania zarówno na zewnątrz jak i we wnętrzach klasycznych oraz współczesnych. Naturalne składniki, zapewniają doskonałą paroprzepuszczalność i odporność na rozwój grzybów i pleśni. Idealny do zastosowania w pomieszczeniach gdzie występuje para wodna takich jak: kuchnie, łazienki i użytkowych o dużym nasileniu ruchu. Dekoruje, jednocześnie zabezpieczając powierzchnie, co pozwala na zastosowanie go w miejscach narażonych na zabrudzenia. Produkt łatwy w konserwacji, odporny na mycie, a nawet szorowanie. Polecany wszędzie tam gdzie występują miejsca narażone na zabrudzenia i uszkodzenia mechaniczne, wszystkie miejsca użyteczności publicznej o dużym nasileniu ruchu.



PRODUKT	WYDAJNOŚĆ	ROZCIEŃCZANIE	NARZĘDZIA	OPIS SYSTEMU	SCHNIĘCIE
MFA CLASSIC gruntowanie bezbabarne 1	1l / 30m2	Dodać 3l wody do 1l gruntu	szcotka (ławkowiec) wałek dla podłoży słabych	Podłoże chłonne (stabilne), należy zagruntować stosując rozcieńczony koncentrat MFA Classic 1:3 z wodą. Nanosić grunt za pomocą ławkowca, dokładnie wcierając w podłoże. Gruntowanie wzmacnia powierzchnię i zwiększa przyczepność oraz wydajność kolejnych warstw.	4 - 6h
(W ZALEŻNOŚCI OD PODŁOŻA NALEŻY ZASTOSOWAĆ ODPOWIEDNI GRUNT)					
MFA PLUS gruntowanie bezbabarne 1	1l / 30m2 (po rozcieńczeniu 1 do 3 z wodą)	Dodać max. 3l wody do 1l gruntu	szcotka (ławkowiec) wałek dla podłoży słabych	Podłoża chłonne, tzw. słabe oraz powierzchnie starych ścian, zaleca się użyć gruntu wzmacniającego MFA PLUS, rozcieńczonego max 1:3 z wodą. Nanosić grunt za pomocą ławkowca, dokładnie wcierając w podłoże. Gruntowanie wzmacnia i zapobiega nadmiernej chłonności, głęboko penetrując i wiążąc podłoże, zwiększa przyczepność oraz wydajność kolejnych warstw.	7-8h
BUCCIATO E podkład kwarcowy 2	1kg / ok. 5 - 7m2	ok. 30% wody	szcotka (ławkowiec)	Bucciato E stosowany jako podkład kwarcowy, należy rozcieńczyć ok 30% wodą i dobrze wymieszać. Następnie nanieść za pomocą ławkowca zgodnie z kierunkiem późniejszej warstwy dekoracyjnej. Powstała powierzchnia kwarcowa zwiększy przyczepność i ułatwi nam nanoszenie kolejnych warstw.	5h
LUB					
W PRZYPADKU GDY PODŁOŻE NIE JEST JEDNOLICIE CHŁONNE NA CAŁEJ POWIERZCHNI (NP. ŁĄCZENIA PŁYT G/K, ŁĄCZENIA PŁYT G/K Z MUREM, ZAPRAWKI, ŁĄTKOWANIA, STOSOWANIE RÓŻNYCH RODZAJÓW GIPSÓW LUB SZPACHLI) MOGĄ POWSTAĆ W TYCH MIEJSCACH RÓŻNE KOLORY WYBARWIENIA W STOSUNKU DO RESZTY POWIERZCHNI. W CELU WYRÓWNIANIA ZALECA SIĘ ZASTOSOWAĆ WARSTWĘ ODCINAJĄCĄ PRZED NAŁOŻENIEM OXIDECOR E.					
PRIMER BLC podkład kwarcowy odcinający 2	1kg / 12m ²	got. do użycia, ew. do 5%	szcotka (ławkowiec)	Primer BLC należy rozcieńczyć 0-5% z wodą i dobrze wymieszać. Następnie nanieść za pomocą ławkowca zgodnie z kierunkiem późniejszej warstwy dekoracyjnej. Powstała powierzchnia kwarcowa zwiększa przyczepność i ułatwi nam nanoszenie kolejnych warstw.	12h
CALCE MARMORINO użylenia 3	0,3kg / 1m2	gotowy do użytku	pistolet do wyciskania mas (tuba), szpachelka	Calce Marmorino przed użyciem należy dobrze wymieszać. Za pomocą napelnionej tuby tynkiem lub szpachelką nanieść na wybrane miejsca Calce Marmorino tworząc delikatne użylenia na powierzchni.	8h
CALCE MARMORINO warstwa dekoracyjna 4	1kg / 1m2	gotowy do użytku	paca INOX, szpachelka	Wystające grzbiety użyleń wygładzić za pomocą szpachelki. Tynk Calce Marmorino przed użyciem należy dobrze wymieszać, następnie nanieść i rozprowadzić równomiernie metalową pacą na fragment powierzchni w ilości odpowiedniej do uzyskania wzoru. Na świeżo nałożonej warstwie, przykładamy pacę do powierzchni i przeciągamy wzdłuż użyleń w celu uzyskania nieregularnej faktury. W zależności od temperatury powierzchnię przed wyschnięciem wygładzamy pacą, płasko dolegającą do podłoża. Pracę wykonujemy etapami nakładając poszczególne fragmenty, aż do ukończenia całej powierzchni	8h
LUMICCIA INCOLORE impregnacja 5	1l / 15-20m2	ok. 100 - 150% wody	szcotka (ławkowiec), euromal	Lumiccą incolore gruntuje i impregnuje powierzchnię. Przed rozpoczęciem pracy, należy farbę rozcieńczyć 1:1 max. 1:1,5 wodą i dobrze wymieszać. Produkt nanieść ławkowcem i rozprowadzić równomiernie euromalem, zgodnie z kierunkiem wcześniej ułożonego wzoru. Nadmiar impregnacji, szczególnie we wżerach wytrzeć szmatką bawełnianą. Prace wykonujemy etapami, aż do jej całkowitego ukończenia.	5h
LUMICCIA BASE uwydatnienie struktury dodatkowa impregnacja 6	1l / 12-15m2	ok. 30-50% wody	peędzel, euromal	W celu podkreślenia struktury przy efektach dekoracyjnych, można zastosować farbę transparentną Lumiccą Baza w odpowiednim odcieniu. Jest to zwykle produkt opcjonalny, używany w zależności od końcowego efektu. Przed rozpoczęciem pracy, należy go rozcieńczyć ok. 30-50% wodą i dobrze wymieszać. Następnie nanieść za pomocą peędzla lub euromala, zbierając nadmiar przy użyciu bawełnianej ściereczki. Pracę wykonujemy zgodnie z kierunkiem wcześniej ułożonego wzoru, w zależności od oczekiwanego efektu końcowego produkt możemy nanosić w jednym lub kilku kolorach na fragment powierzchni lub na całość. Lumiccą Baza zapewnia dodatkową impregnację, która zwiększa odporność.	12h